

現在稼働中の印刷機が、メーカーを問わずCIP3対応機に変身!! 印刷の前準備時間を極限まで短縮し、材料を節約します。

KBD EPLEX (イープレックス) は、印刷の前準備時間と材料費を極限まで節減する目的で開発されたシステムです。DXP3 (デジタルファイルリーダー) と PSM (プレスサイドモジュール) の設置により、既存の印刷機が簡単にCIP3対応機に変身します。

KBD EPLEXに搭載された高精度のプリセット・アルゴリズム (変換カーブ補正、学習機能、オートコレクト機能、スweep値設定等) により、プリセット値と実際の印刷ジョブ設定値の誤差を自動修復することができ、各刷版ごとのインク量を早く正確に印刷機械にプリセットすることが可能です。

KBD EPLEXの設置により、貴社の印刷環境デジタル化がすぐに実現できます。また、コストの高い前準備時間短縮と損紙の節約が大幅に進み、より良い印刷をより早く行うことができます。

KBD EPLEXと、KBD マイクロカラーシステム (別売) を組み合わせることにより、インクキーリモコン未搭載の印刷機もCIP3対応機に改造できます。



デジタル化はここまで来た。 KBD EPLEXの機能性。

●印刷画像部を正確に計算

CIP3は、プリプレスシステムで作成されたCIP3 (PPF) ファイルから、各刷版ごとの絵柄面積率を正確に計算します。

●インクキープリセット

ジョブファイルのインク量プロファイルは、PSMにダウンロードされます。PSMはそれぞれの印刷機のインク量プロファイルに基づいて、特色インクや、印刷用紙毎の補正値の登録も可能です。プリセット値はフロッピーディスク、あるいはダイレクトリンクにより、各印刷機のコンソールに読み込まれます。

●マルチプレスオペレーション

当システムは、どの印刷機にも対応できるフレキシブルなシステムです。印刷機毎にPSMを取付けることで、各印刷機の印刷特性に関する情報を保存します。このデータを使って、システム性能を最適化するために、前もってセットされている数値をカスタマイズできます。

●高精度な変換を実現するプリセット・アルゴリズム

- ・変換カーブ補正：絵柄面積率値対インクキー設定値の関係を定義します。
- ・学習機能：PSMが計算したインクプリセット値と実際の値との差から、より正確な印刷機プロファイルを作成します。
- ・オートコレクト機能：印刷機インク壺の誤差を、ソフトウェアにより修正することができます。

特長1

印刷の準備時間と資材の無駄を省き、 大幅なコストダウンを実現。

KBD EPLEXは、CIP3に対応した、印刷機インクキーのデジタルプリセットシステムです。KBD EPLEXとCTP、CIP3の組み合わせは、印刷現場での準備時間と資材の無駄を省き、大幅なコストダウンを実現します。

特長2

印刷機を選ばない、画期的なシステム。

CIP3未対応の旧型機であっても、インクキーリモコン付の印刷機であれば、どんな印刷機にも取付けが可能です。複数メーカーの機械を採用している場合でも、メーカー毎にCIP3対応システムをそろえる必要はありません。また、メーカー純正では対応不可能、あるいは高額な改造費がかかるような場合でも大丈夫です。印刷機側を改造することなく設置できるので、安心して導入いただけます。

※一部機種を除きますので、ご相談ください。

特長3

貴社に最適なシステムを構築。

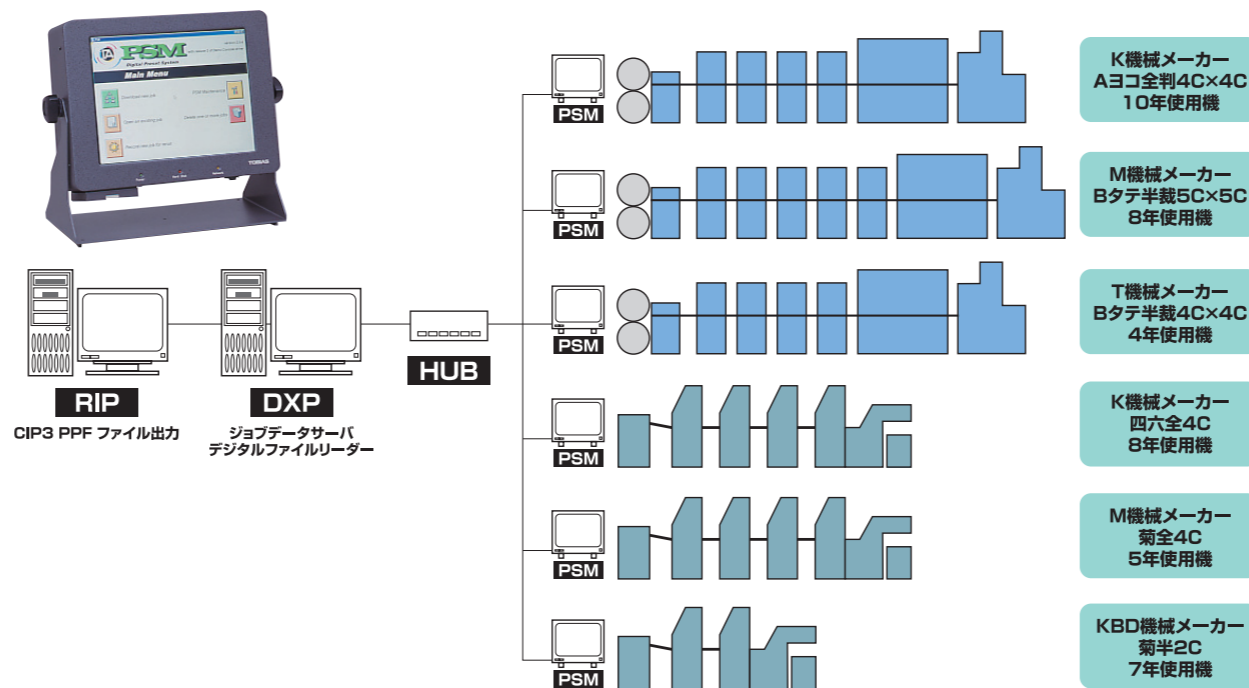
KBD EPLEXは、次の機器で構成されています。

- ・DXP3：PPFファイルリーダー
- ・Job Data Server：ジョブデータサーバー
- ・PSM III：印刷機側モジュール

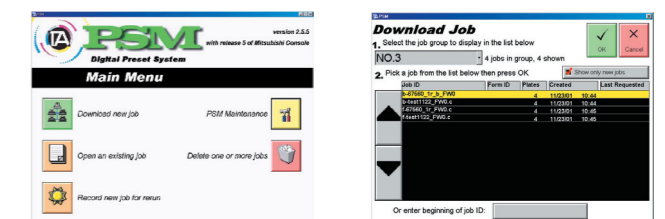
これらの機器を組み合わせることで、貴社の印刷環境に最適なシステムを構築します。

まったく新しい「CIP3」ワークフローのご提案。

これが、KBD EPLEXシステムの一例です。

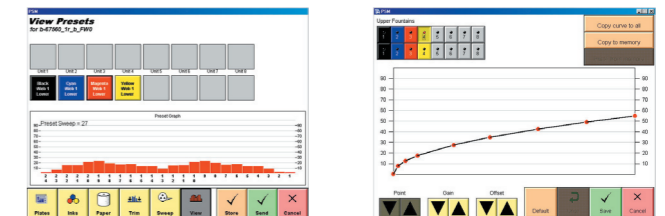


タッチパネル方式による 見やすい画面。



タッチパネル方式のPSM (プレスサイドモジュール) メインメニュー画面から、簡単にオペレーションを選択できます。

ダウンロードジョブリストの該当するジョブ名をタッチするだけで、簡単にジョブが選択できます。



印刷する各ユニットのインクキープリセット値がわかりやすいグラフで表示されます。

PSM IIIでは、正しいインク濃度値が得られるよう絵柄面積率値対インク壺キー設定値の関係を定義することができます。各ユニットのインク変換カーブを設定することで、より正確なインク量プリセットが可能です。

システム構成

KBD EPLEX

DXP/ジョブサーバー

ソフトウェア

オペレーティング システム：WINDOWS2000™
 DXP3 CTPファイルリーダー
 <ファイルメニュー>
 ・参照 ・リネーム ・削除
 ジョブ・データサーバー
 <コンフィギュレーションメニュー>
 ・編集 ・バックアップ ・リストア ・ジョブ検索機能

仕 様

DXP3サーバー
 電源：AC100V

PSM/プレスサイドモジュール (13.8" タッチパネル方式)

ソフトウェア

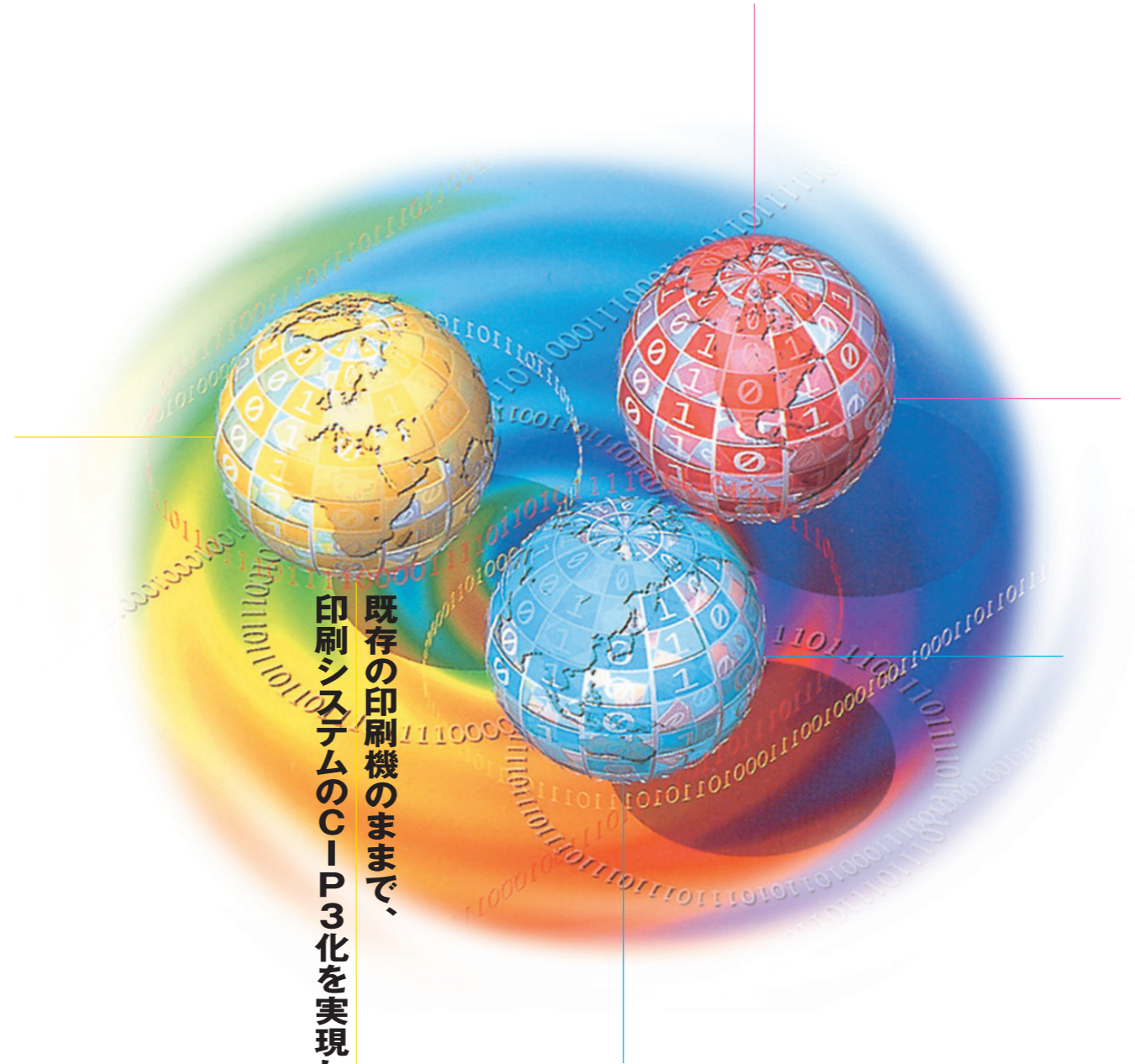
オペレーティング システム：WINDOWS98™
 PSMⅢ キープリセッター (タッチ操作画面表示)
 <メンテナンスメニュー>
 ・インクカタログ編集 ・用紙カタログ編集 ・用紙学習機能
 ・セットアップのバックアップ機能
 <コンフィギュレーションメニュー>
 ・パスワード設定 ・オートコレクト機能 ・インクカーブ変換機能
 ・スリープ制御機能 ・スムージング機能
 <オペレーションメニュー>
 ・新規ジョブの使用 ・既存ジョブの使用 ・プリセット実行
 ・ジョブ特性の修正 ・プリセットの最適化 (学習機能、ゼロ補正)

仕 様

ドライブ：3.5" フロッピードライブ、
 1.2GBハードデスクドライブ
 データ リンク：10/100baseT イーサネット接続
 取り付け方法：壁面又はテーブルに取り付け
 (110°傾き調整)
 電源：AC100V

KBD EPLEX

Multi CIP3 Digital Preset System



既存の印刷機のみまで、
 印刷システムのCIP3化を実現します。

印刷機材の総合商社 **株式会社 光文堂**

本 店 / 〒460-0022 名古屋市中区金山二丁目15-18 TEL (052) 331-4111 (代) FAX (052) 331-4691
<http://www.kobundo.co.jp>

技術サービスセンター	〒466-0059	名古屋市昭和区福江二丁目10番15号	☎(052) 872-4768
東京支社	〒114-0016	東京都北区上中里2丁目5番9号	☎(03) 3914-2565
東北支店	〒984-0003	仙台市若林区六丁の目北町4番30号	☎(022) 287-3711
静岡支店	〒422-8056	静岡市駿河区津島町15番27号	☎(054) 282-4111
大阪支店	〒581-0039	大阪府八尾市太田新町1丁目300番地	☎(0729) 89-7061
北九州支店	〒802-0045	北九州市小倉北区神岳1丁目1番19号 西山ビル1F	☎(093) 522-1611
福岡支店	〒811-2308	福岡県糟屋郡粕屋町内橋607-1	☎(092) 629-7382
北海道営業所	〒064-0805	札幌市中央区南五条西14丁目4番20号 ひふみビル1F	☎(011) 551-8506
青森営業所	〒030-0901	青森市港町一丁目17の1	☎(017) 741-3311
山形営業所	〒990-0832	山形市城西町三丁目1番58号	☎(023) 645-4433
千葉営業所	〒264-0025	千葉市若葉区都賀2-10-10 ウイングス長谷川1F	☎(043) 214-7881
山梨営業所	〒400-0861	甲府市城東二丁目26の20番地	☎(055) 235-7097
浜松営業所	〒430-0911	浜松市新津町479番地	☎(053) 460-1811
豊橋営業所	〒440-0813	豊橋市舟原町161番地	☎(0532) 57-7227
岐阜営業所	〒500-8227	岐阜市北一色三丁目7番4号	☎(058) 246-5711
福井営業所	〒918-8204	福井市南四ッ居一丁目8-9	☎(0776) 53-8066
金沢営業所	〒921-8011	金沢市入江二丁目291番地	☎(076) 291-7331
富山営業所	〒930-0038	富山市緑町二丁目1番18号	☎(076) 424-3638
京都営業所	〒612-8248	京都府京都市伏見区下鳥羽上三橋町121コンフォート大手筋1F	☎(075) 605-6250
山口営業所	〒754-1277	山口県山口市阿知須777番地の1	☎(0836) 65-4647
大分営業所	〒870-0849	大分市賀来南一丁目1-71	☎(097) 548-7281
熊本営業所	〒862-0937	熊本市長嶺西一丁目6-106	☎(096) 381-2573
沖縄営業所	〒900-0031	沖縄県那覇市若狭3丁目31番1号	☎(098) 861-3881
旭川出張所	〒070-0842	旭川市大町二条11丁目173番地103号	☎(0166) 52-4733
沼津出張所	〒410-0033	沼津市杉崎町13番27号 スズキマンション1F	☎(055) 923-0665

代理店	
●仕様・デザイン等につきましては改良のため、予告なしに変更することがありますのでご了承下さい。	
●10-17-70	

KOBUNDO