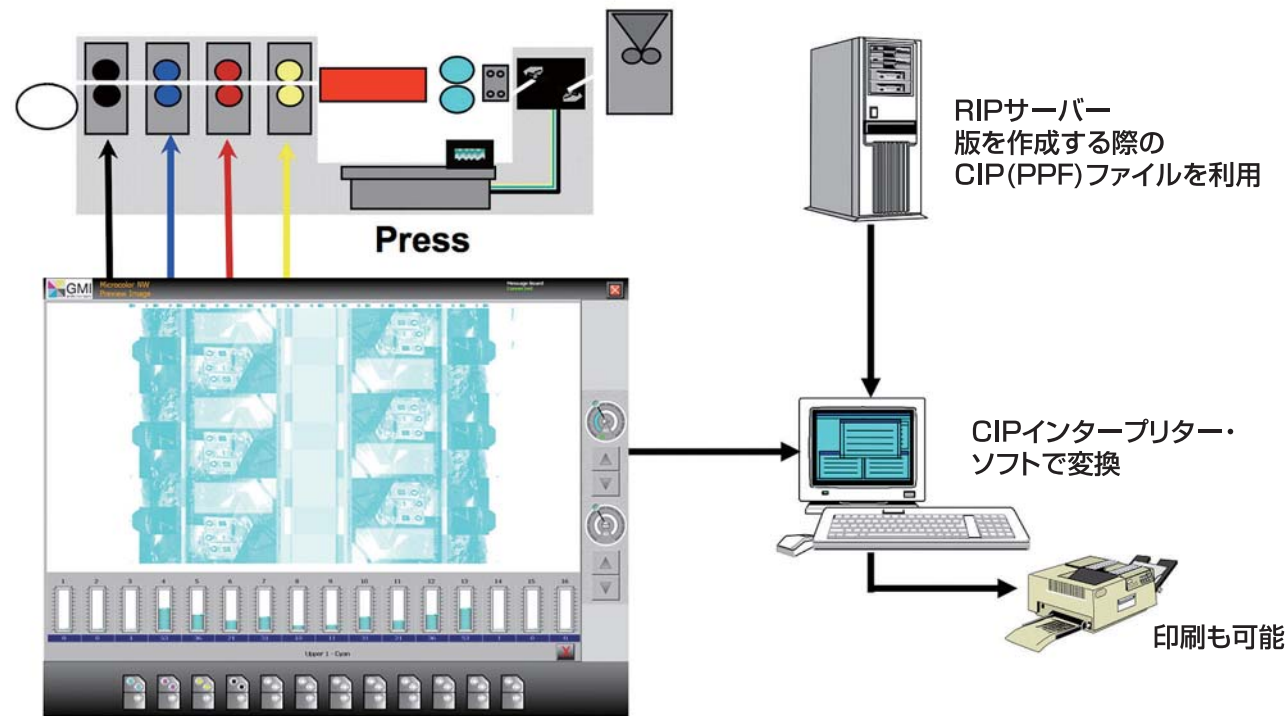


| 新機能              | 長所                          | 利点                              |
|------------------|-----------------------------|---------------------------------|
| Windows 仕様       | 標準的な環境でオペレーションが可能           | デジタルワークフローが可能となり即座にセッティングができます。 |
| 大量のジョブを保存可能      | ワークステーションには1,000以上のジョブが保存可能 | 保存されたジョブは簡単に呼び出し、簡単に印刷開始        |
| CIP3対応可能 (オプション) | デジタルファイルから正確なプリセット値を算出、設定。  | オペレーターの技術を問わず、即座にジョブを開始できます     |

■CIP3オプション

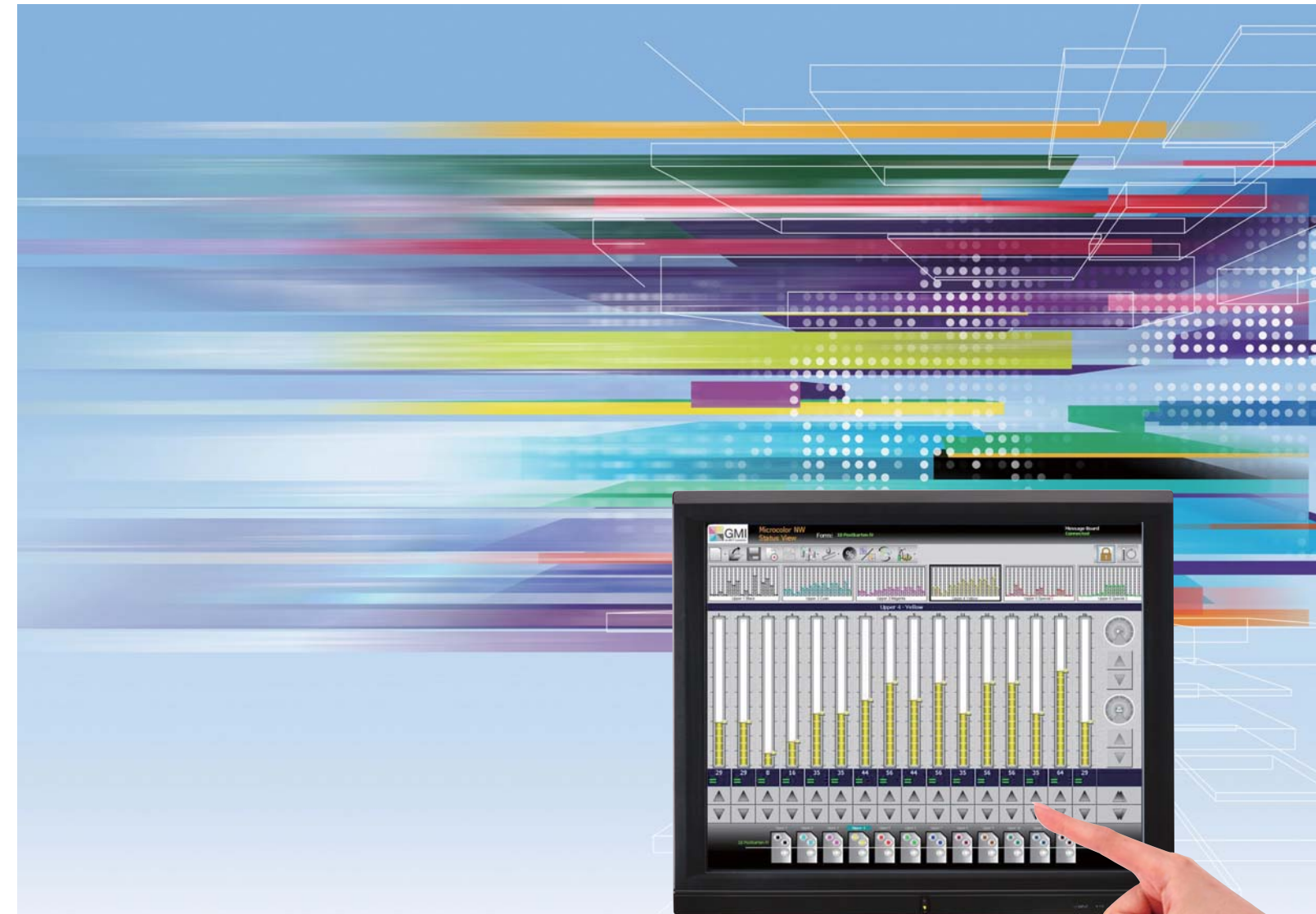


マイクロカラーはインタープリンターと通信してプリセット値を算出、入力

インクカラーコントロールシステム

# KBDマイクロカラー-Mercury

ラベル・フォーム印刷機から金属・商業印刷機まで幅広く対応



タッチスクリーンパネルで  
より素早く、正確な操作が可能に

印刷機材の総合商社 **株式会社 光文堂**

本店 / 〒460-0022 名古屋市中区金山二丁目15-18 TEL (052) 331-4111 (代) FAX (052) 331-4691  
<http://www.kobundo.co.jp>

- |            |  |                  |
|------------|--|------------------|
| 技術サービスセンター | 〒466-0059 名古屋市昭和区福江二丁目10番15号             | ☎ (052) 872-4768 |
| 東京支店       | 〒114-0016 東京都北区上中里2丁目5番9号                | ☎ (03) 3914-2565 |
| 東北支店       | 〒984-0003 仙台市若林区六丁目の目北町4番30号             | ☎ (022) 287-3711 |
| 静岡支店       | 〒422-8056 静岡市駿河区津島町15番27号                | ☎ (054) 282-4111 |
| 大阪支店       | 〒581-0039 大阪府八尾市太田新町1丁目300番地             | ☎ (0729) 89-7061 |
| 北九州支店      | 〒802-0018 北九州市小倉北区中津口1丁目1番32号            | ☎ (093) 522-1611 |
| 福岡支店       | 〒812-0011 福岡県福岡市博多区博多駅前4-37-2            | ☎ (092) 433-5280 |
| 北海道営業所     | 〒064-0805 札幌市中央区南五条西14丁目4番20号ひふみビル1F     | ☎ (011) 551-8506 |
| 青森営業所      | 〒030-0901 青森市港町一丁目17の1                   | ☎ (017) 741-3311 |
| 山形営業所      | 〒990-0813 山形市松町二丁目4-10                   | ☎ (023) 682-7344 |
| 千葉営業所      | 〒264-0025 千葉市若葉区都賀2-10-10ウイングス長谷川1F      | ☎ (043) 214-7881 |
| 山梨営業所      | 〒400-0861 甲府市城東二丁目26の20番地                | ☎ (055) 235-7097 |
| 沼津営業所      | 〒410-0033 沼津市杉崎町13番27号スキマクション1F          | ☎ (055) 923-0665 |
| 浜松営業所      | 〒430-0911 浜松市中区新津町479                    | ☎ (053) 460-1811 |
| 岐阜営業所      | 〒500-8227 岐阜市北一色三丁目7番4号                  | ☎ (058) 246-5711 |
| 福井営業所      | 〒918-8204 福井市南四ッ居一丁目8-9                  | ☎ (0776) 53-8066 |
| 金沢営業所      | 〒921-8011 金沢市入江二丁目291番地                  | ☎ (076) 291-7331 |
| 富山営業所      | 〒930-0038 富山市緑町二丁目1番18号                  | ☎ (076) 424-3638 |
| 京都営業所      | 〒612-8248 京都府京都市伏見区下鳥羽上三橋町121コンフォート大手筋4F | ☎ (075) 605-6250 |
| 山口営業所      | 〒754-1277 山口県山口市阿知須777番地の1               | ☎ (0836) 65-4647 |
| 大分営業所      | 〒870-0849 大分市賀来南一丁目1-71                  | ☎ (097) 548-7281 |
| 熊本営業所      | 〒861-8037 熊本市長嶺西一丁目6-106                 | ☎ (096) 381-2573 |
| 沖縄営業所      | 〒900-0031 沖縄県那覇市若狭3丁目31番1号               | ☎ (098) 861-3881 |

代理店

●仕様・デザイン等につきましては改良のため、予告なしに変更することがありますのでご了承下さい。  
●09-23-30

# 全ての印刷機をデジタル化!

前準備時間を短縮し、損紙を大幅に削減。精密な数値管理により品質を向上。

## マイクロカラーシリーズが大きく進化

数多くの印刷機への取付け実績のあるマイクロカラーシリーズが、操作性・信頼性ともに大きく向上しました。

タッチパネルの採用で、より使いやすくコンパクトに、またWindowsの採用によってCIP3などのデジタルワークフロー構築が可能になりました。数々の優れた新機能を搭載したマイクロカラーが、タッチパネル方式マイクロカラーmercuryとしていよいよ登場です。

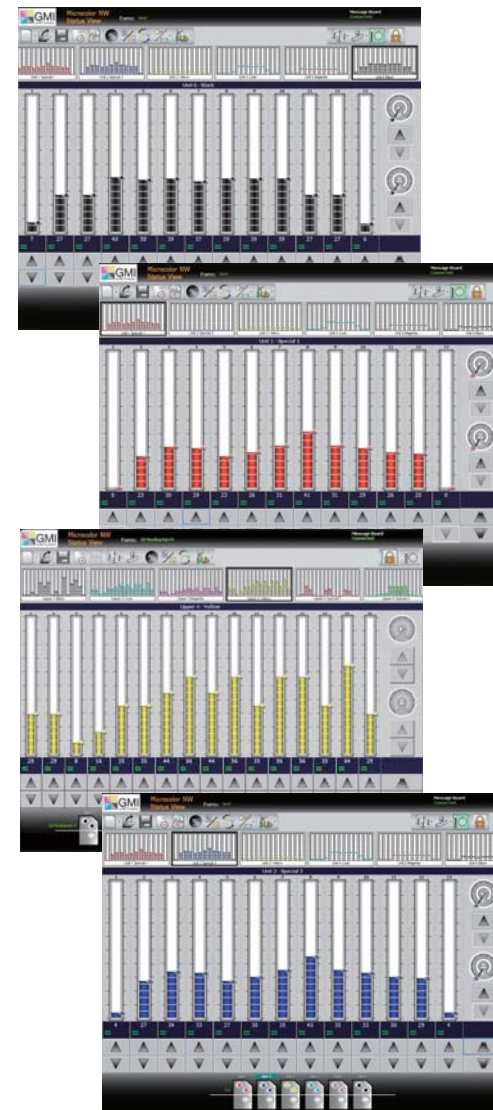
●コントロールするインクの色とリンクしたゲージ色なので、設定ミスが起こりません



メイン画面



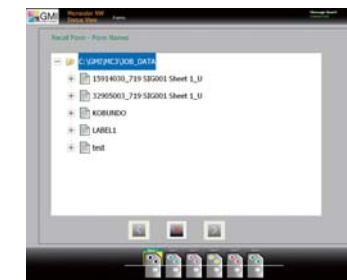
特色の設定も画面上で自由に行えます



●操作は対話方式のタッチパネルですべて行えます



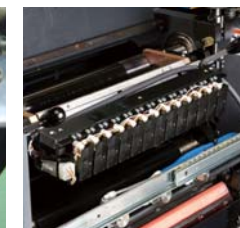
ジョブの保存はタッチパネル上のキーボードよりジョブ名にて保存ができます。



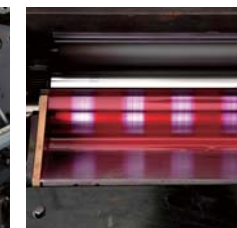
ジョブの呼び出しはジョブリストを表示しリストから選択します。



正確なロックアップ



サーボモーターによる制御キー



## 特長

### ■22インチのタッチパネルを採用

タッチスクリーンパネル制御で、操作は対話式を採用。いつでも、誰が操作しても、安定した色調を得ることができ、省スペース化を実現。

### ■大量のジョブの保存が可能

ジョブの保存は、従来のフロッピーディスクから内蔵ハードディスクになり、大量のジョブの保存が可能になりました。ジョブの呼び出し・保存もスピーディに行うことができます。(外付けのUSB対応メモリーにももちろん対応)

### ■前準備時間の短縮と損紙の大幅な削減

全ての作業をタッチパネルで行えるため、オペレータの作業負担の軽減と同時に作業がスピーディに行えます。特に立上がり時間は大幅な短縮が可能で、損紙の軽減や印刷機の稼働率の向上に貢献できます。

### ■小型印刷機から大型印刷機まで、低コストが可能に

KBDマイクロカラーMercuryは小型(50cm以下)の印刷機から大型(140cm)印刷機まで対応でき、更にスペースも有効活用できるよう、コンパクト化をはかりました。

### ■印刷中でも次のセットアップが可能

KBDマイクロカラーMercuryのプリセット機能は、印刷機とは独立して入力できます。印刷中でも、洗浄中でも、次の印刷のセットアップを平行して行うことができるので、準備時間の大幅な短縮が実現できます。

### ■デジタル表示だから微調整も容易

一枚ブレードのインクツボキーに、それぞれ高性能のサーボモーターを取付け、コンピュータで正確に制御。インク量は各ゾーンごとに0~99%でデジタル表示します。調整状態を数値で正確に把握でき、ボタン操作で増減ができますので、微調整もスムーズに行えます。

## その他機能

- ほぼ全てのキー幅に適應でき、44ゾーン(キー)まで対応(片面12色・両面8×8色)。
- セグメント(分割)ブレードによる、印刷のベタ部と文字部のエリア対応に最適。
- インクツボキーのそれぞれに取付けた高性能サーボモーターをコンピュータで制御し、インク量をコントロール。
- インクツボを従来の「着脱式」から「開閉式」に改良することにより、洗浄も容易でゼロポイントが狂わない。

- 対話式タッチパネルまたはタッチスクリーンパネルで、操作は極めて簡単。
- インク量は各ゾーンごとに0~99%までデジタル表示。
- 同じフォームでも最終調整したあとの、最適な印刷データを記憶。
- 記憶したデータは、必要時にすぐ呼び出し可能。
- ユニット間のフォームの交換もコピーも、ボタン1つでOK
- 印刷中でも洗浄中でも、次の印刷設定が可能。